

**LEGENDA**

**CLASSIFICAZIONE ACUSTICA DEL TERRITORIO COMUNALE ED IDRAULICA**

- ZONA CL1 - Aree ricadenti in classe 1
  - ZONA CL2 - Aree ricadenti in classe 2
  - ZONA CL3 - Aree ricadenti in classe 3
  - ZONA CL4 - Aree ricadenti in classe 4
  - ZONA CL5 - Aree ricadenti in classe 5
  - ZONA CL6 - Aree ricadenti in classe 6
- (Ricostruzione del Piano Comunale di Classificazione Acustica approvato con atto di C.C. n. 7 del 19/02/2008)

**AREE SOGGETTE A PERICOLOSITA' GEOLOGICA, IDROGEOLOGICA ED IDRAULICA**

- AREE AD ALTA PERICOLOSITA'**
- Area a rischio frana elevata R3-PAI
  - Movimenti franosi attivi e quiescenti
- AREE A MEDIA PERICOLOSITA'**
- Movimenti franosi presunti
  - Area esposte a rischio frana o in erosione
  - Area interessata da interventi di bonifica e consolidamento
  - Area interessata da generalizzati fenomeni di dissesto idrogeologico - PRG 2004
- PAI (Piano Assetto Idrogeologico)**
- FASCIA A (T=50)
  - FASCIA B (T=200)
  - FASCIA C (T=500)

**SISTEMA PAESAGGISTICO**

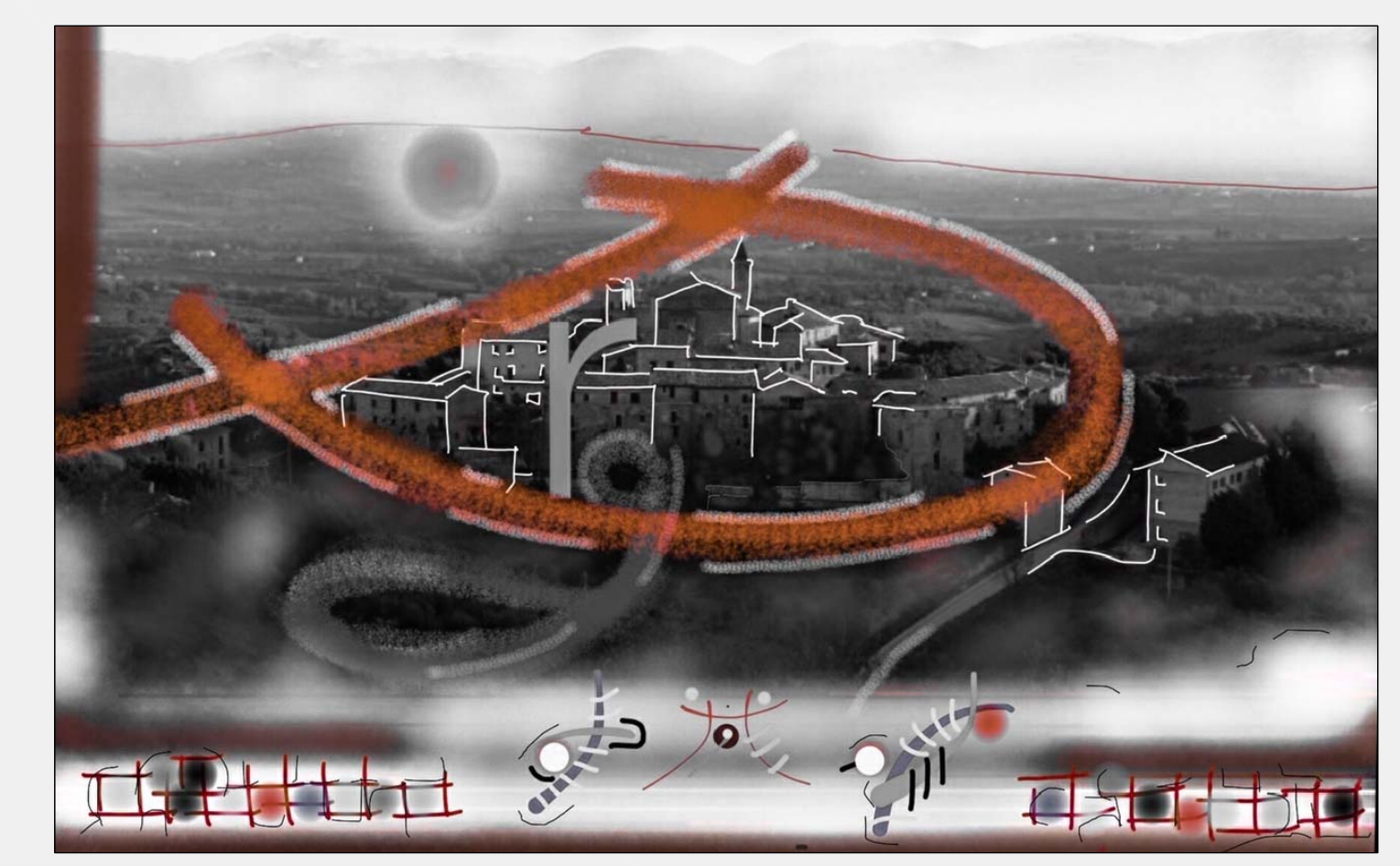
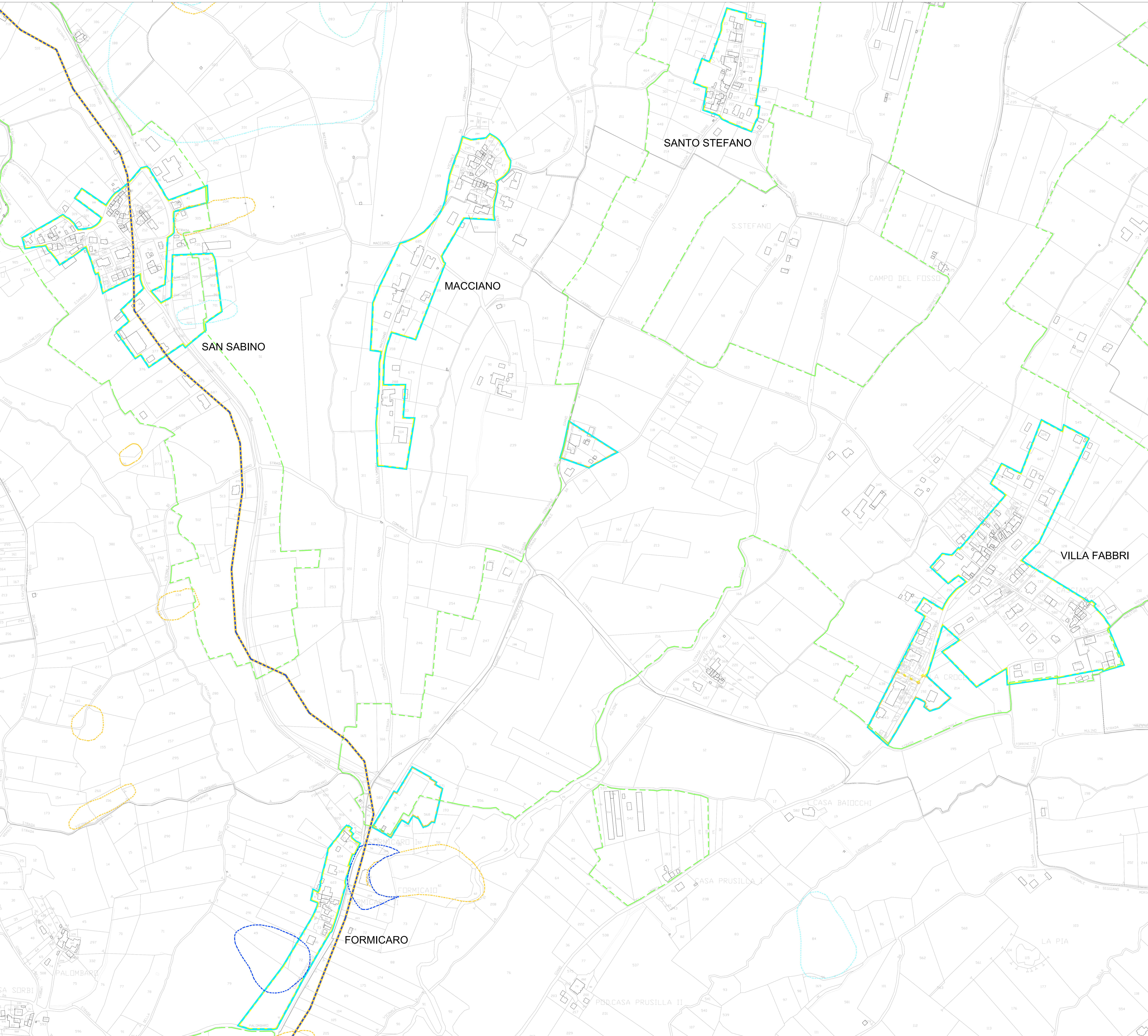
- STRADE E CRINALI**
- Strade panoramiche (PTCP) riconfermate nei PRGs
  - Crinali con particolare valore panoramico e paesaggistico
- AREE AD ALTA ESPOSIZIONE PANORAMICA (AEP)**
- Area non compatibili
  - Area a compatibilità condizionata
- AREE A SENSIBILITA' INTENSIVA (ASI)**
- Alta (parti di territorio con un valore di incidenza visiva maggiore del 50%)
  - Media (parti di territorio con un valore di incidenza visiva tra il 20 e il 50%)

**PERIMETRAZIONE DEI LIMITI INSEDIATIVI**

- Limite ambito urbano

**BASE CATASTALE DI RIFERIMENTO ANNO 2020**

- Simbologia particelle con limite di confine
- Simbologia fabbricati



**COMUNE DI GIANO DELL'UMBRIA**  
REGIONE DELL'UMBRIA - PROVINCIA DI PERUGIA

**P.R.G.**  
**PIANO REGOLATORE GENERALE**  
**PARTE OPERATIVA**  
Variante Generale

**tavola 5sv**

**rapporto**  
**1 : 2000**  
Novembre 2022

**SANTO STEFANO - MACCIANO**  
**SAN SABINO - VILLA FABBRI**  
**FORMICARO**  
SISTEMA VINCOLISTICO E PIANI DI SETTORE

**GRUPPO MULTIDISCIPLINARE DI PROGETTAZIONE**

Coordinamento generale	- Dott. Massimo ZAMPEDRI
Aspetti urbanistici	- Arch. Stefano GENTILUCCI
Aspetti geologici	- Geol. Fabio MAZZEO
Aspetti ambientali e VAS	- Arch. Andrea POCINI

Approvato con: Atto di C.C. n. \_\_\_ del \_\_\_/\_\_\_/\_\_\_  
 Esame Osservatorio: Atto di C.C. n. \_\_\_ del \_\_\_/\_\_\_/\_\_\_  
 Approvato: Atto di C.C. n. \_\_\_ del \_\_\_/\_\_\_/\_\_\_  
 Inviato a: Sindaco Marcel Panzavolta  
 Il Responsabile del Settore Urbanistica: Dott. Massimo Zampedi