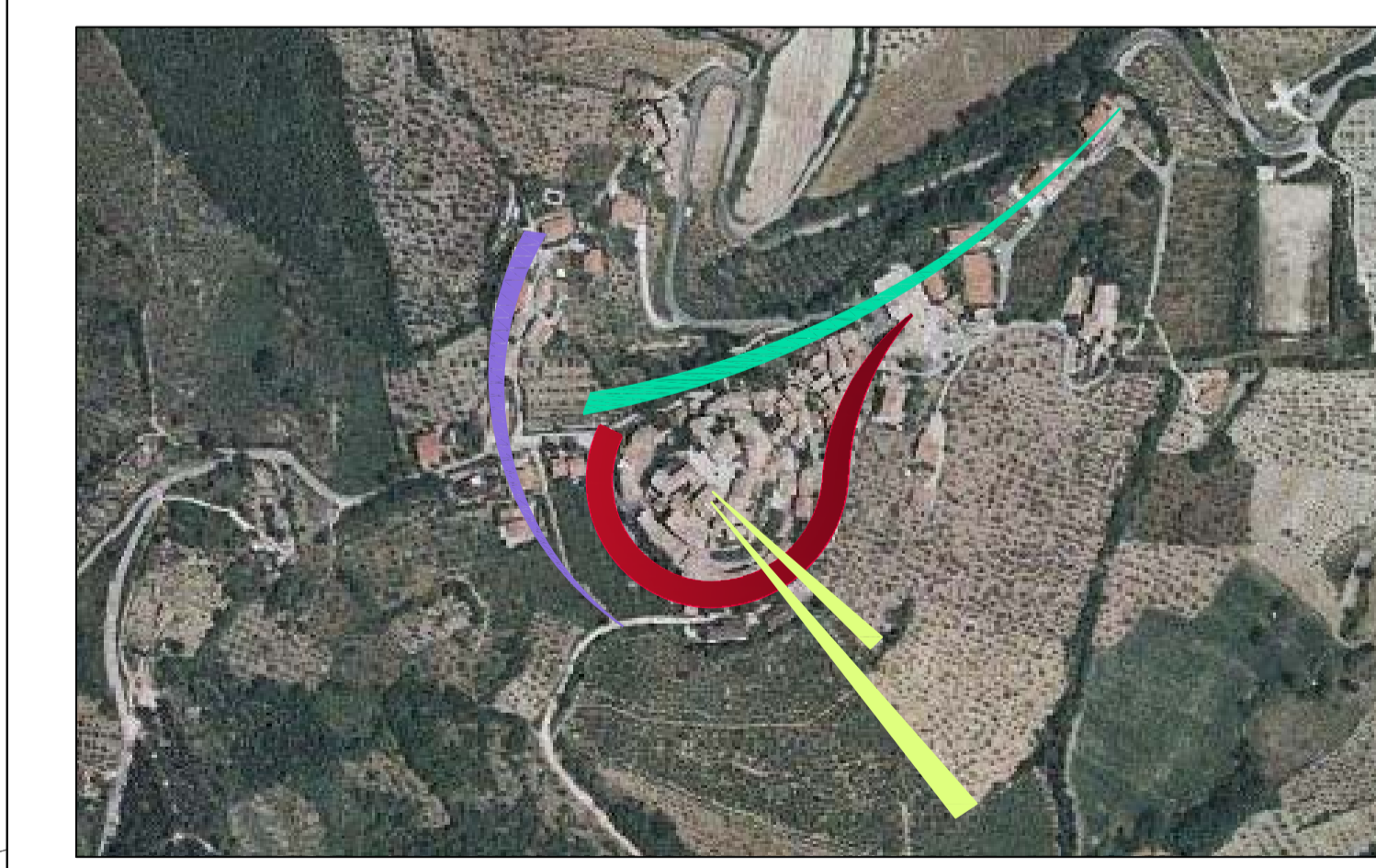


LIMITE INSEDIAMENTI DEL P.R.G. STRUTTURALE VIGENTE

LEGGENDA

MCS - CITTA' E NUCLEI STORICI		TITOLO II, CAPO III, Sezione I, N.T.A.
	ZONA A - Centri storici	
MRP - CITTA' E NUCLEI CONSOLIDATI		
	ZONA B - Con piani attuativi non ancora scaduti	Art. 22, N.T.A.
	ZONA B - Con piani attuativi da completare	Art. 22, N.T.A.
	ZONA B - Con piani attuativi da completare	Art. 22, N.T.A.
	ZONA B - Di completamento a bassa densità edilizia	Art. 23, N.T.A.
	ZONA B - Di completamento a media densità edilizia	Art. 24, N.T.A.
	ZONA B - Di completamento a medio-alta densità edilizia	Art. 25, N.T.A.
	ZONA B - Di completamento ad alta densità edilizia	Art. 26, N.T.A.
MRT - AMBITI RESIDENZIALI TURISTICI		
	ZONA B - Residenziale turistica	Art. 27, N.T.A.
MRP - CITTA' E NUCLEI IN ESPANSIONE		
	ZONA C - Di espansione a bassa densità edilizia	Art. 29, N.T.A.
	ZONA C - Di espansione a media densità edilizia	Art. 30, N.T.A.
	ZONA C - Di espansione ad alta densità edilizia	Art. 31, N.T.A.
MRU - AMBITI RIQUALIFICAZIONE URBANA		
	ZONA C - Ambito impianti produttivi Farchioni	Art. 33, N.T.A.
	ZONA C - Ambito ex Fornace Tacconi	Art. 34, N.T.A.
	ZONA C - Ambito ex Ottaficio Bianconi	Art. 35, N.T.A.
	ZONA C - Ambito Piazza del Mercato	Art. 36, N.T.A.
MPA - AMBITI INDUSTRIALI - ARTIGIANALI		
	ZONA D - Industriale - artigianale di completamento	Art. 38, N.T.A.
	ZONA D - Industriale - artigianale di espansione	Art. 39, N.T.A.
MPC - AMBITI ARTIGIANALI - COMMERCIALI		
	ZONA D - Artigianale - commerciale di completamento	Art. 40, N.T.A.
	ZONA D - Artigianale - commerciale di completamento	Art. 40, N.T.A.
	ZONA D - Artigianale - commerciale di espansione	Art. 41, N.T.A.
MPC - AMBITI COMMERCIALI - DIREZIONALI		
	ZONA D - Commerciale - direzionale	Art. 42, N.T.A.
MPT - AMBITI PRODUTTIVI TURISTICI		
	ZONA D - Turistica ricettiva alberghiera di completamento	Art. 44, N.T.A.
	ZONA D - Turistica ricettiva alberghiera di espansione	Art. 45, N.T.A.
MPS - AMBITI PRODUTTIVI SPARSI		
	ZONA D - Attività produttive sparse sul territorio	Art. 47, N.T.A.
MSF - SERVIZI DI INTERESSE GENERALE		
	ZONA F - Aree ed attrezzature per l'istruzione	Art. 49, N.T.A.
	ZONA F - Aree ed attrezzature di interesse collettivo	Art. 50, N.T.A.
	ZONA F - Aree ed attrezzature tecnologiche	Art. 51, N.T.A.
	ZONA F - Aree ed attrezzature per la salute e l'assistenza	Art. 52, N.T.A.
	ZONA F - Aree ed attrezzature per servizi religiosi e culto	Art. 53, N.T.A.
	ZONA F - Aree ed attrezzature per lo sport	Art. 54, N.T.A.
	ZONA F - Aree ed attrezzature civiltà	Art. 55, N.T.A.
	ZONA F - Aree ed attrezzature per la protezione civile	Art. 57, N.T.A.
	ZONA F - Aree per parchi urbani attrezzati	Art. 59, N.T.A.
	ZONA F - Aree verdi pubbliche attrezzate	Art. 60, N.T.A.
	ZONA F - Aree verdi di rispetto dei nuclei storici	Art. 61, N.T.A.
	ZONA F - Aree verdi turistiche attrezzate	Art. 62, N.T.A.
	ZONA F - Aree per parcheggi pubblici	Art. 66, N.T.A.
MIA - INFRASTRUTTURE PER LA MOBILITA'		
	ZONA F - Aree per servizi e attrezzature per la mobilità	Art. 68, N.T.A.
	Infrastrutture di progetto	Art. 69, N.T.A.
	Perimetro delle UTU	

AREE A RISCHIO		
	Area a rischio geologico elevato interessata da fenomeni di dissesto idrogeologico	Art. 83, N.T.A.
	Area sottoposta a rischio di inondazione	Art. 85, N.T.A.
	Area di rispetto cimiteriale	Art. 71, N.T.A. PRG Parte Strutturale
	Aree agricole vincolate	Art. 28, N.T.A. PRG Parte strutturale
	Zone bianche interne UTU	Art. 66, N.T.A.



COMUNE DI GIANO DELL'UMBRIA
REGIONE DELL'UMBRIA
PROVINCIA DI PERUGIA

PIANO REGOLATORE GENERALE
PARTE OPERATIVA
(approvato con atto di C.C. n.4 del 31/01/2006)

VARIANTE PARZIALE CONCERNENTE L'ATTUAZIONE DI ALCUNE NUOVE
PREVISIONI DEL P.R.G. STRUTTURALE APPROVATO CON C.C. N. 23/2020
(Art. 32, comma 5, L.R. 1/2015)

PETROGNONI - UTU 3 / BIVIO RUSTICHINO - UTU 4
RUSTICHINO - UTU 6

(varianti apportate con atti di C.C. n.4 del 08/03/2007, n.12 del 02/04/2009, n.42 del 02/07/2009, n.55 del 26/08/2009, n. 57 del 29/09/2011, n. 40 del 18/09/2014, n. 43 del 27/07/2017, n. 39 del 17/10/2018, n. 29 del 13/10/2020)

tavola **3**

rapporto **1 : 2000**
revisione **1**
Ottobre 2021

PROGETTO REDATTO DA
SETTORE URBANISTICA
SERVIZIO PIANIFICAZIONE
Dott. Massimo Zampardi

Approvato con:
Atto di C.C. n. ___ del ___/___/___

Responsabile del Settore Urbanistica
Comune di Giano dell'Umbria
Dott. Massimo Zampardi

Art. 23/2020
Art. 32/2015

