

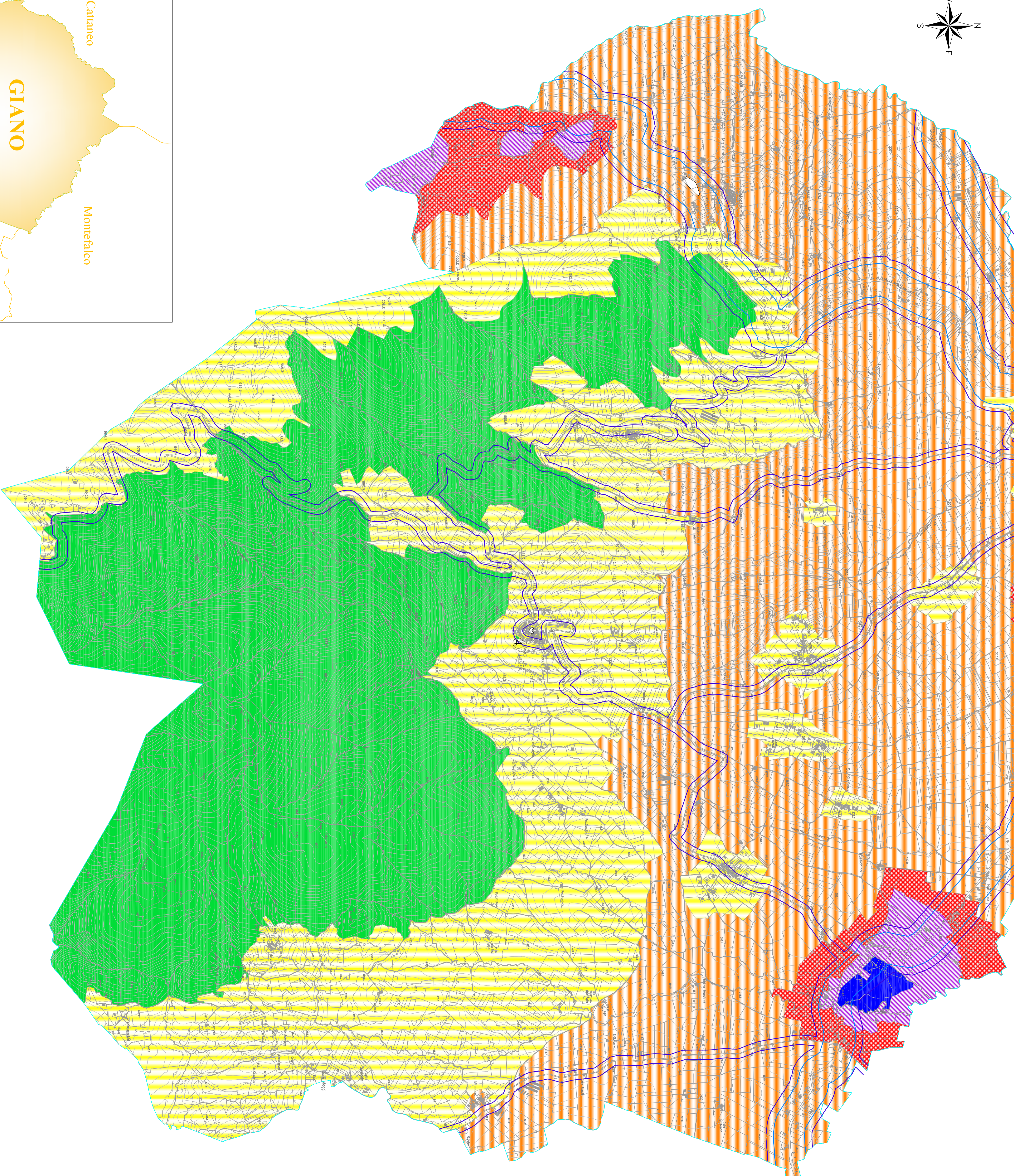
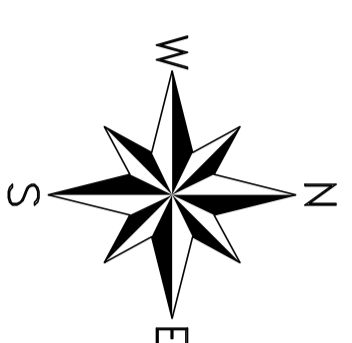
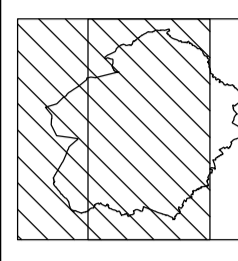
**Piano
Comunale
Classificazione
Acustica**



IL SINDACO
IL RESPONSABILE I.T.

IL PROGETTISTA
Ing. Francesco Sisti
BONVICINI INGEGNERIA AMBIENTALE
IL CARPIPO DI LAVORO
Ing. Cristiano Lenti

TAVOLA N. 1B - sud
SCALA 1:10.000



**FASCE DI PERTINENZA ACUSTICA DELLE
INFRASTRUTTURE STRADALI (D.P.C. 142/2004)**

Strade Extraurbane Secondarie

Fascia A: Durno 70 dB(A) - Notturno 60 dB(A)

Fascia B: Durno 65 dB(A) - Notturno 55 dB(A)

Strade Locali
Fascia Unica: Durno 65 dB(A) - Notturno 55 dB(A)

Confine comunale

SITI SENSIBILI

- ① Bazarzo - Polo scolastico
- ② Bazarzo - Scuola elementare
- ③ Bazarzo - Scuole Elementare e Materna via S. Felice
- ④ Capoluogo - Scuole Elementare e Materna

Classe IV - Aree di intensa attività umana:

rientrano in questa classe le aree urbane ricche in attività di tipo residenziale, con alta densità di popolazione, con elevata presenza di attività commerciali e uffici, con presenza di attività artigianali, le aree in prossimità di strade di grande comunicazione e di linee ferroviarie, le aree commerciali e aree con intensa presenza di piccole industrie.

Classe V - Aree prevalentemente industriali:

rientrano in questa classe le aree interessate da insediamenti industriali e con scarsità di abitazioni.

Classe VI - Aree esclusivamente industriali:

rientrano in questa classe le aree esclusivamente interessate da attività industriali e prive di insediamenti abitativi.

Classe II - Aree destinate ad uso prevalentemente residenziale:

rientrano in questa classe le aree ricche in funzione residenziale, con prevalenza di attività di bassa densità di popolazione, con limitata presenza di attività commerciali ed assenza di attività industriali e artigianali.

Classe I - Aree particolarmente protette:

rientrano in questa classe le aree ricche in funzione residenziale, con prevalenza di attività di utilizzazione al riparo ed allo svago, aree residenziali rurali, aree di particolare interesse urbanistico, parchi, pinete, ecc.

