

Piano Comunale Classificazione Acustica



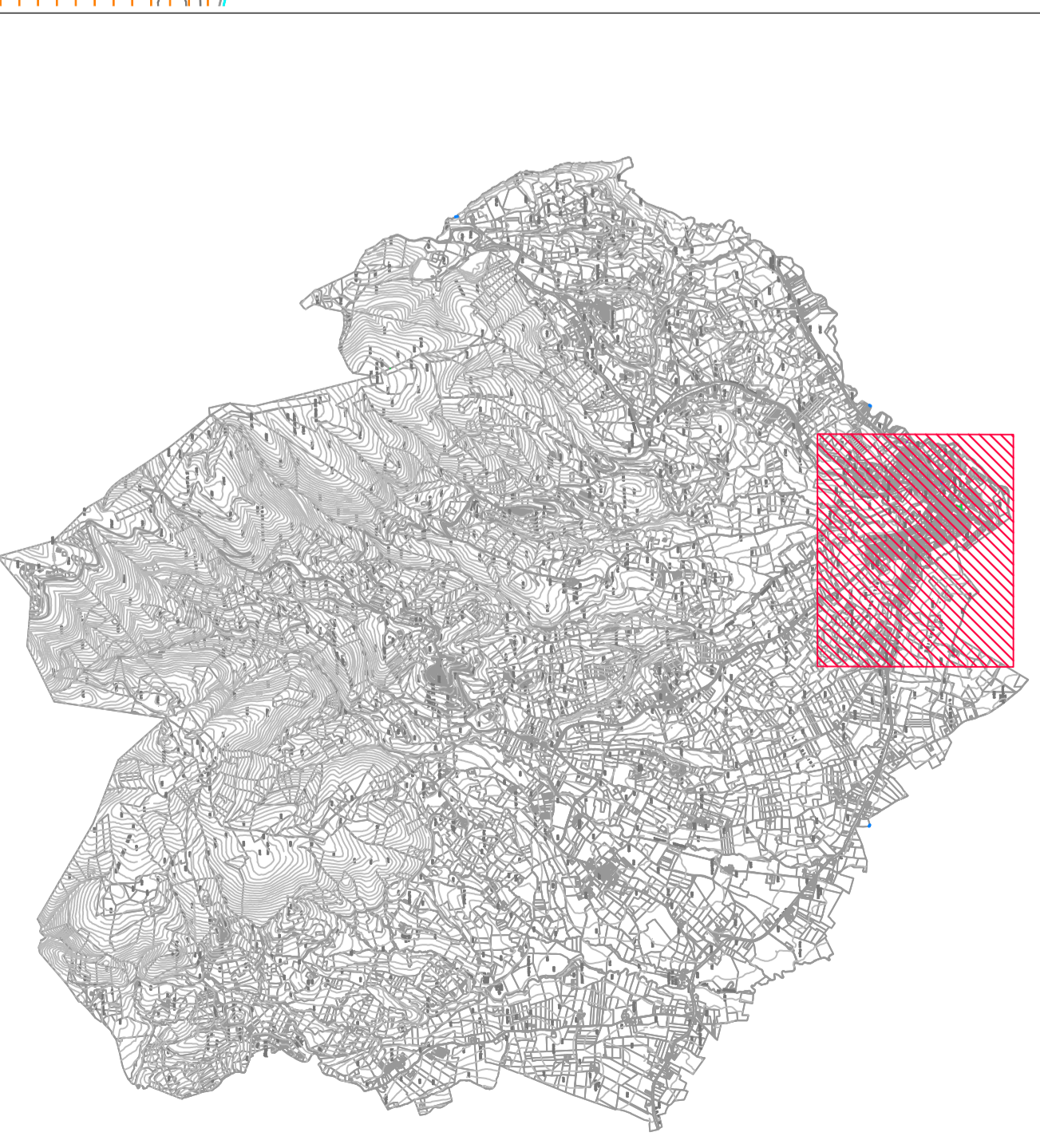
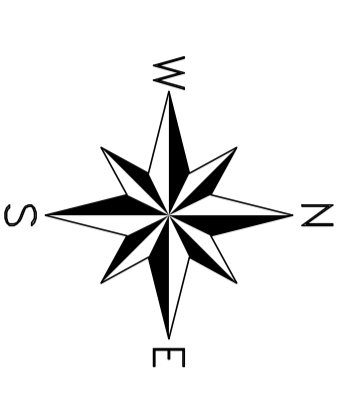
IL SINDACO
IL RESPONSABILE I.T.

IL PROGETTISTA
Zentrum Competence in Acustica
Ing. Giancarlo Strati
BIOINTEGRA INGEGNERIA AMBIENTALE
IL CARTEGGIO DI LAVORO
Ing. Cristiano Lenti

TAVOLA N. 2B - Bastardo

SCALA 1:2.000

DATA: 04/08/2010 COORDINATE: DATUM: 1992 SCS: 8



CLASSI ACUSTICHE - DPRM 14 NOVEMBRE 1997

Classe I - Aree particolarmente protette:

rientrano in questa classe le aree nelle quali la destinazione d'uso è di tipo residenziale, con un'alta densità di popolazione, con elevata presenza di attività commerciali e uffici, con presenza di attività artigianali, le aree in prossimità di strade di grande comunicazione e di linee ferroviarie, le aree di interesse storico, artistico, ambientale, paesaggistico, archeologico, etnoantropologico, ecc.

LIMITI DI IMMISSIONE: 50 dB(A) durante il giorno LIMITI DI IMMISSIONE: 45 dB(A) durante la notte

Classe II - Aree destinate ad uso prevalentemente residenziale:

rientrano in questa classe le aree urbanizzate, con una densità di popolazione, con limitata presenza di attività commerciali ed assenza di attività industriali e artigianali.

LIMITI DI IMMISSIONE: 55 dB(A) durante il giorno LIMITI DI IMMISSIONE: 50 dB(A) durante la notte

Classe III - Aree di tipo misto:

rientrano in questa classe le aree urbanizzate, con una densità di popolazione, con presenza di attività commerciali, uffici con limitata presenza di attività artigianali, le aree in prossimità di strade di grande comunicazione e di linee ferroviarie, le aree di interesse storico, artistico, ambientale, paesaggistico, archeologico, etnoantropologico, ecc. con limitata presenza di attività industriali.

LIMITI DI IMMISSIONE: 60 dB(A) durante il giorno LIMITI DI IMMISSIONE: 55 dB(A) durante la notte

Classe IV - Aree di intensa attività umana:

rientrano in questa classe le aree urbane ad alta densità di popolazione, con elevata presenza di attività commerciali e uffici, con presenza di attività artigianali, le aree in prossimità di strade di grande comunicazione e di linee ferroviarie, le aree di interesse storico, artistico, ambientale, paesaggistico, archeologico, etnoantropologico, ecc. con limitata presenza di attività industriali.

LIMITI DI IMMISSIONE: 65 dB(A) durante il giorno LIMITI DI IMMISSIONE: 60 dB(A) durante la notte

Classe V - Aree prevalentemente industriali:

rientrano in questa classe le aree interessate da insediamenti industriali e con scarsità di abitazioni.

LIMITI DI IMMISSIONE: 70 dB(A) durante il giorno LIMITI DI IMMISSIONE: 65 dB(A) durante la notte

Classe VI - Aree esclusivamente industriali:

rientrano in questa classe le aree esclusivamente interessate da attività industriali e attività di ricerca scientifica.

LIMITI DI IMMISSIONE: 70 dB(A) durante il giorno LIMITI DI IMMISSIONE: 65 dB(A) durante la notte

Aree da destinare allo svolgimento di attività temporanee.

FASCE DI PERTINENZA ACUSTICA DELLE INFRASTRUTTURE STRADALI (D.M. 14/12/2004)

Strade Extraurbane Secondarie

Fascia A: Durno 70 dB(A) - Notturno 60 dB(A)

Fascia B: Durno 65 dB(A) - Notturno 55 dB(A)

Fascia C: Durno 60 dB(A) - Notturno 50 dB(A)

Fascia D: Durno 55 dB(A) - Notturno 45 dB(A)

Fascia E: Durno 50 dB(A) - Notturno 40 dB(A)

Fascia F: Durno 45 dB(A) - Notturno 35 dB(A)

Fascia G: Durno 40 dB(A) - Notturno 30 dB(A)

Fascia H: Durno 35 dB(A) - Notturno 25 dB(A)

Fascia I: Durno 30 dB(A) - Notturno 20 dB(A)

Fascia J: Durno 25 dB(A) - Notturno 15 dB(A)

Fascia K: Durno 20 dB(A) - Notturno 10 dB(A)

Fascia L: Durno 15 dB(A) - Notturno 5 dB(A)

Fascia M: Durno 10 dB(A) - Notturno 0 dB(A)

SITI SENSIBILI

- ① Bastardo - Polo scolastico
- ② Bastardo - Scuola elementare
- ③ Bastardo - Scuola elementare e Materna via S. Felice
- ④ Capolongo - Scuola Elementare e Materna

